

ALELUIA!

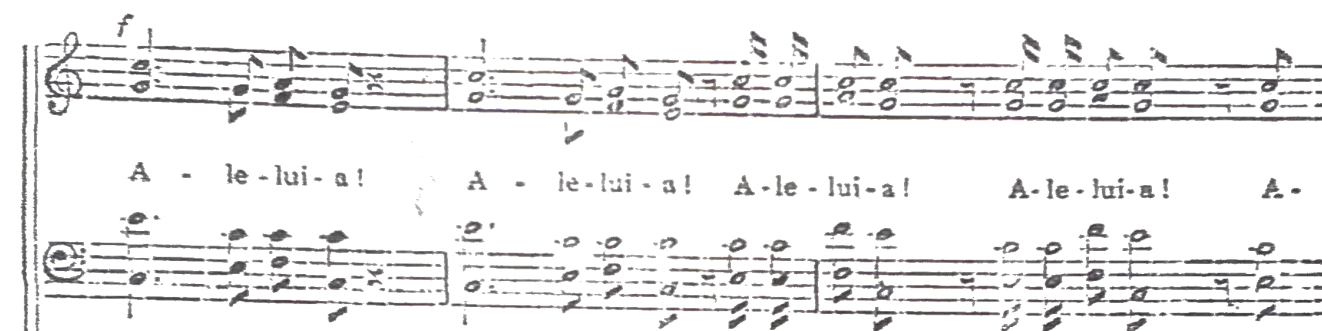
APOC. 19:6

" 11:15

" 19:16

Paraf. de A. M.

Do "Messias" HANDEL

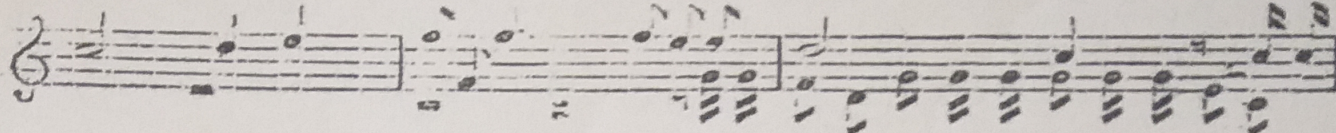
Allegro (♩ = 72)

lui-a! A-le-lui-a! A-le-lui-a! Pois o Se-nhor O-ni-po-ten-te

rei-na. A-le-lui-a! A-le-lui-a! A-le-lui-a! A-le-lui-a! Pois o Se-

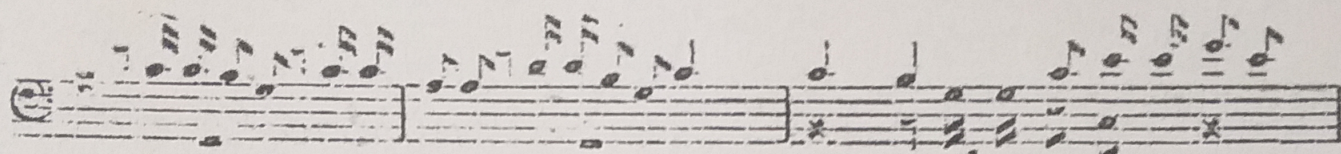
nhor O-ni-po-ten-te rei-na. A-le-lui-a! A-le-lui-a! A-le-lui-a! A-le-lui-a!

Pois o Se - - nhor O-ni - - po-ten-te rei - - na A-le-



A-le-lui-a! A-le-lui-a! A-le-lui-a!

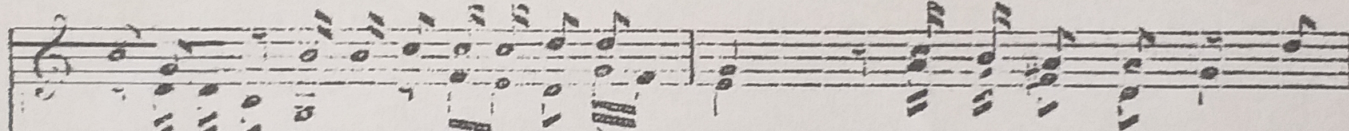
A-le-lui-a! A-le-lui-a! A-le-lui-a! A - - le - lui - - a! A-le-lui-a!



A-le-lui-a!

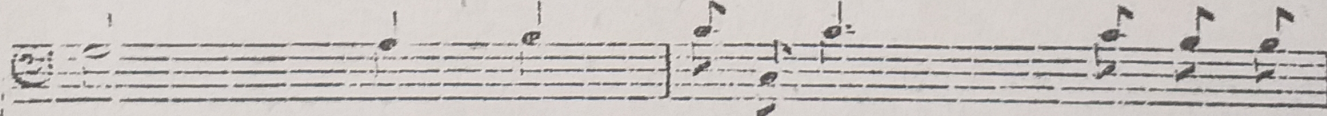


lui-a! A-le-lui-a! A-le-lui-a! A-le-lui-a! A-



A-le-lui-a! A-le-lui-a! A-le-lui-a! A-

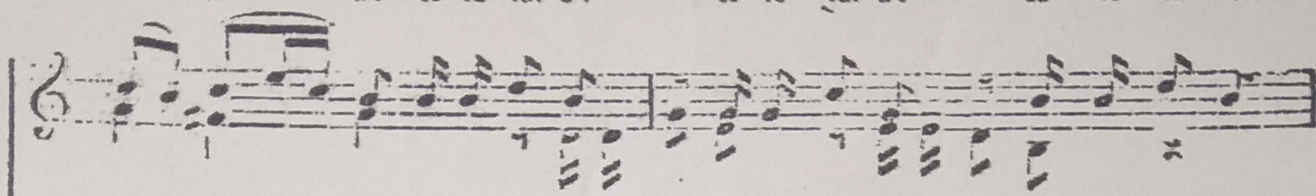
Pois o Se - - nhor O-ni - - - po-ten-te



le - lui - - a! A-le-lui-a!

A-le-lui-a!

A-le-lui-a!



le - lui - - a!

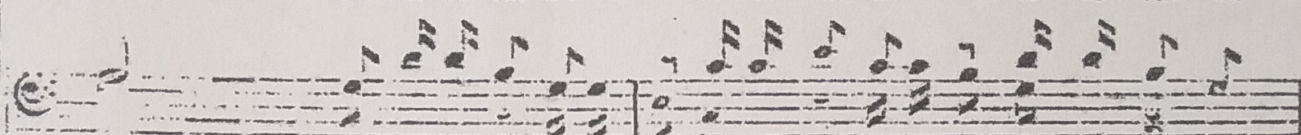
A-le-lui-a!

A-le-lui-a!

rei - - na. A-le-lui-a!

A-le-lui-a!

A-le-lui-a!



A-le-lui-a!

A-le-lui-a!

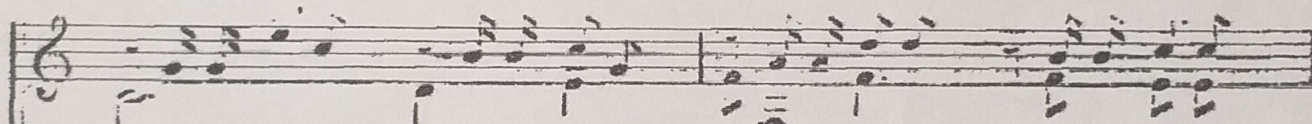


A-le-lui-a!

A-le-lui-a!

A-le-lui-a!

A-le-lui-a!



Pois

o

Se

nhor

O

ni

po

ten-te

Pois

o

Se

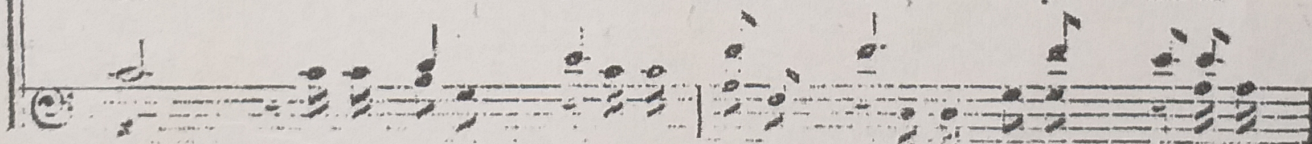
nhor

O

ni

po

ten-te

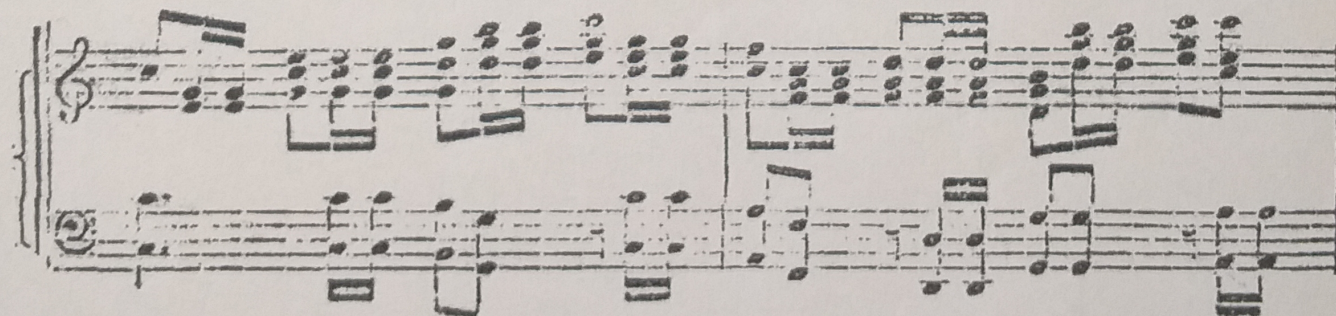


A-le-lui-a!

A-le-lui-a!

A-le-lui-a!

A-le-



A - le-lui-a! A - - - le - lui - a!

rei - - na A-le-lui-a! A-le-lui-a!

rei - - na. A - - le - - - lui-a!

lui-a! A-le-lui-a! A-le-lui-a! A-le-lui-a!

rei-no-dês-te mun-do pas - - sou A ser do Se-nhor nos-so e do Seu

Cris-to, e do Seu Cris-to; E pa-ra sem-pre o E-

E pa-ra sem-pre o E-terno rei-na-rá, pa-ra sem-pre, e

ter - no rei - na - rá, E pa - ra sem - pre o E - ter - no

e rei-na - rá pa-ra sem - pre e

sem - pre e rei-na - rá e rei-na-rá pa-ra sem-pre, pa-ra

E pa - ra sem-pre e E - ter - no rei-na -
rei - na - rá, pa-ra sem-pre e sem-pre, pa-ra sem - pre
sem - - - pre. E rei-na - rá, pa-ra sem-pre e
sem-pre, pa-ra sem-pre, pa-ra sem-pre e sem-pre, pa-ra sem - pre, pa-ra sem-pre e
rá. Reidos Reis

sem-pre, Rei dos Reis
sem-pre, pa-ra sem-pre e sem-pre. A-le-lui-a! A-le-lui-a! O gran-de Se-

Rei dos

nhor,

pa-ra sem-pre e sem-pre, A-le-lui-a! A-le-lui-a!

Reis.

O gran-de Se-

Pa-ra sem-pre e sem-pre, A-le-lui-a! A-le-lui-a!

nhor,

Rei dos

Pa-ra sem-pre e sem-pre, A-le-lui-a! A-le-lui-a!

Reis,

O gran-de Se -

Pa-ra sem-pre e sem-pre, A-le-lui-a! A-le lui-a!

ff

nhor, —

O gran-de Se - nhor,

e rei-na - rá,

ff Rei dos Reis, O gran-de Se - nhor, e rei-na -

Rei dos Reis, O gran-de Se - nhor, e rei-na-rá pa-ra -

ff e E - le rei - na - rá pa-ra

E rei - na - rá,

rá, e rei-na - rá, pa-ra sem - pre e sem -

sem - - pre, e rei-na-rá pa-ra sem - pre e sem -

sem - - pre, e rei-na - rá pa-ra sem-pre e

ff

pre. Rei dos Reis, pa-ra sem-pre e sem-pre O gran-de Se-nhor, A-le-lui-a! A-le-
pre. Rei dos Reis, — — — — — O gran-de Se-nhor — — — — —

sem-pre Rei dos Reis, pa-ra sem-pre e sem-pre, A-le-lui-a! A-le-

E E - le rei - na - rá pa-ra sem-pre e sem -
lui-a! E E - le rei - ná - ra pa-ra sem
— E E - le rei - na - rá pa-ra sem-pre e sem -

lui-a!

pre. Rei dos — Reis, O gran - de Se-nhor, Rei dos

■ Canta-se mais animado.

Reis, O gran - de Se - nhor, E E - le rei - na - rá, pa - ra

E E - le rei - na - rá, pa - ra

This system contains the first two staves of the musical score. The top staff is a vocal line with lyrics, and the bottom staff is a piano accompaniment. The music is in a major key and 4/4 time.

Rei dos Reis, O gran - de So-

sem-pre e sem - pre, pa-ra-sem-pre e sem-pre, pa-ra sem-pre e

This system contains the third and fourth staves of the musical score. The vocal line continues with the lyrics, and the piano accompaniment provides harmonic support. The music maintains the same key and time signature.

nhor,

sem-pre, A-le-lui-a! A-le-lui-a! A-le-lui-a! A-le-lui-a! A-le-lui-a!

This system contains the fifth and sixth staves of the musical score. The vocal line concludes with a series of 'A-le-lui-a!' exclamations, and the piano accompaniment provides a final harmonic resolution. The music ends with a double bar line.