

Score

# AINDA QUE EU TIVESSE TUDO AQUI

Coral da UMIMOBART

Pr. Márcio de B. Fuly

Arranjo: Dc. Paulo Augusto

Solo masculino

Soprano  
Contralto

Tenor  
Baixo

Base

5

Sl masc.

S

B

Base

10

Sl masc.

in - da que eu ti - ves - se tu - do \_\_\_\_\_ a - qui \_\_\_\_\_ E

S

B

Base

10 B $\flat$  A B $\flat$  B $\flat$

14

Sl masc.

en - tre os ho - mens a fa - ma fos - se \_\_\_\_\_ to - tal \_\_\_\_\_ Sem


S

B

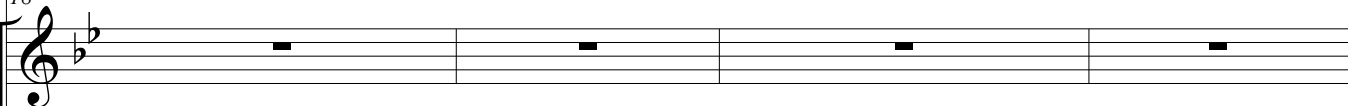
Base

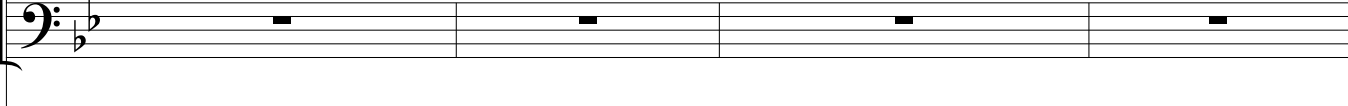
14 A A Dm7 Cm6 F7

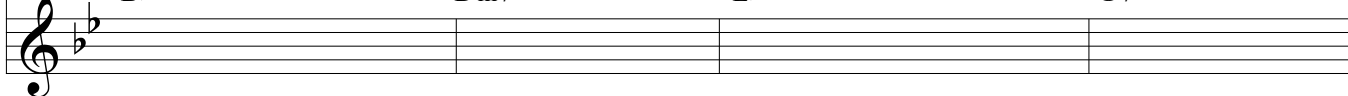
18

Sl masc. 


Deus ja-mais se-ri - a al-guém Sem E - le, a-pe - nas um mor - tal Mas

S 


B 


Base 

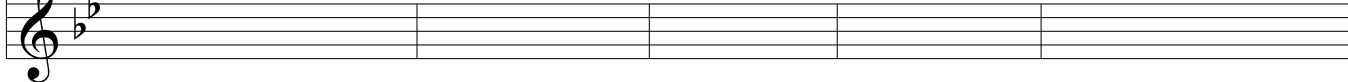
22

Sl masc. 

E - le me tor-nou her - dei - ro do céu A - in - da que não te-nha a-

S 

B 

Base 

27

Sl masc.

mi - gos le - ais E o mun-do in-tei - ro vi-re as cos - tas pra

S

B

Base

27 A B $\flat$  B $\flat$  A A

32

Sl masc.

mim Eu sin-to o a-mor de Deus flu - ir a mi-nha al - ma a - le-

S

B

Base

32 Dm7 Cm F B $\flat$  Dm7 E $\flat$

37

Sl masc.

grar O que im-por-ta é que me sin-to fe-liz

S

Uu fe-liz

B

Base

G7 C7 C7 Cm7 F7

42

Sl masc.

Não há nin-guém, nin-guém i-gual Bon-da-de

S

Não há nin-guém, nin-guém i-gual Bon-da-de

B

Base

Bb Eb C7 F D7

47

Sl masc.

tem \_\_\_\_\_ e a - mor \_\_\_\_\_ to - tal \_\_\_\_\_ E n'E - le sem - pre

S

tem \_\_\_\_\_ e a - mor \_\_\_\_\_ to - tal \_\_\_\_\_ E n'E - le sem - pre

B

47

Base

Gm Gm/F C/E C F7 Bb Eb

52

Sl masc.

con - fi - a - rei \_\_\_\_\_ E to - da gló - ria, e hon - ra, e lou-

S

con - fi - a - rei \_\_\_\_\_ E to - da gló - ria, e hon - ra, e lou-

B

52

Base

C7 F D7 Gm Cm7

57

Sl masc. vo - res da - rei.

S vo - res da - rei.

B vo - res da - rei.

Base Bb/F F7 Bb Bb A7 Ab7 G7

60

Sl masc.

S

B

Base C Em Fmaj7 A7 Dm7 F/G G

66

Sl masc.

A - in - da que eu não te - nha tu - do a - qui

S

B

Base

66 Eb/F F Gm7 F/A Bb A Bb

71

Sl masc.

Mas te - nho Je - sus Cris - to meu i - de - al Eu

S

B

Base

71 Bb A A Dm7 F7sus



76

Sl masc. sei que cui - da - rá de mim Me guar - da - rá de to - do mal Por

S  
Uu Ah

B

Base  
76 B $\flat$  Dm7 E $\flat$  G7

80

Sl masc. is - so é que eu me sin - to fe - liz

S  
Uu fe - liz Vi - ver com Cris - to é sen -

B

Base  
80 C7 C7 Cm7 F B $\flat$

85

Sl masc.

S

B

Base

85

A B $\flat$  B $\flat$  A

tir pro - te - ção Ser li - vre, ser fe - liz e

89

Sl masc.

S

B

Base

89

A Dm7 Cm F B $\flat$

ter seu per - dão Uu Sen - tir o a - mor de Deus em

93

Sl masc.

mim A mi - nha al - ma a - le - grar

S

93

Uu Ah O que im - por - ta é que me

B

93

Dm7 Eb G7 C7

Base

97

Sl masc.

Não há nin - guém,

S

97

sin - to fe - liz Não há nin - guém,

B

97

C7 Cm7 F7 Bb Eb

Base

102

Sl masc.

nin - guém i - gual Bon - da - de tem e a - mor to -

S

nin - guém i - gual Bon - da - de tem e a - mor to -

B

102 C7 F D7 Gm C

Base

107

Sl masc.

tal E n'E - le sem - pre con - fi - a - rei

S

tal E n'E - le sem - pre con - fi - a - rei

B

107 F7 Bb Eb C7 F

Base

112

Sl masc. E to - da gló - ria, e hon - ra, e lou - vo - res da - rei. \_\_\_\_\_

S E to - da gló - ria, e hon - ra, e lou - vo - res da - rei. \_\_\_\_\_

B

Base D7 Gm Cm7 Bb/F F7 Bb7sus

117 *livre*

Sl masc.

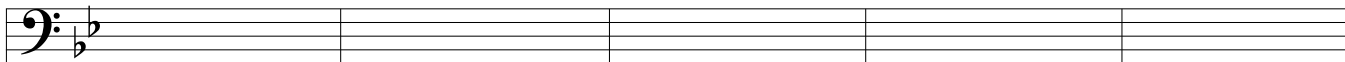
S Não há nin - guém, \_\_\_\_\_ nin - guém i - gual \_\_\_\_\_ Bon - da - de

B

Base Bb7 Eb C/E F D/F#

122

Sl masc.



S

122

tem e a - mor to - tal E n'E - le sem - pre

B

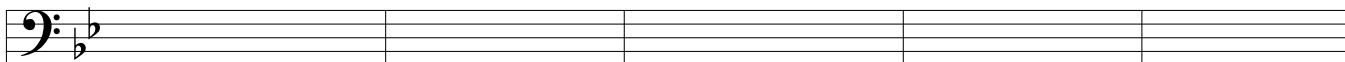
Base

122

Gm Gm/F C/E F F/E $\flat$  B $\flat$ /D E $\flat$

127

Sl masc.



S

127

con - fi - a - rei E to - da gló - ria, e hon -

B

Base

127

C/E F D/F $\sharp$  Gm F/A Gm/B $\flat$  Cm7

132

Sl masc.

S

B

Base

ra, e lou - vo - res da - rei

Cm7 F 7sus F 7sus F Gb Db/F Ebm7 Ebm7 Db6

137

Sl masc.

S

B

Base

A - mém!

Bmaj7 Bmaj7 Bb