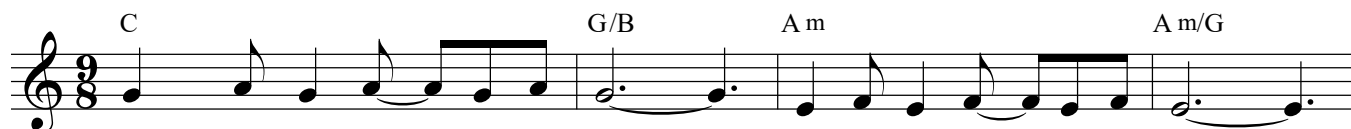


QUANDO VOU BUSCAR A TI

Pr. Márcio de B. Fuly

♩.=75



1. Quan - do a a - fli - ção me vem _____ lu - tas que - rem in - sis - tir _____
2. Quan - do en tão me sin to - bem _____ e me - sin to tão - fe - liz _____



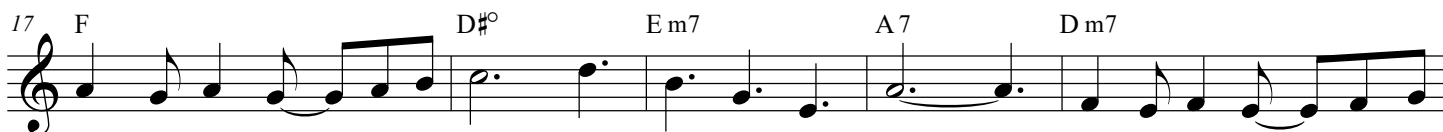
em rou - bar a mi - nha fé e fa - zer - me de - sis - tir _____
e li - ber to - da a fli - ção sin - to Tu a gra ça em - mim _____



Num mo - men - to de o - ra - ção sin - to al - go me en - vol - ver _____
E - na - mi nha - o ra - ção volt - o - pa ra a - gra de cer _____



sin - to so - bre mim Tua mão que me er - gue pra ven - cer. _____
pe - la - paz no - co ra - ção pe la - gra ça pra ven cer. _____



Quan - do vou bus - car a ti, Je - sus qua - do do - bro os meus jo -



e - lhos em o - ra - ção se - ja em qual - quer lu - gar, _____



lo - go me sin - to me - lhor quan - do vou o - rar. _____